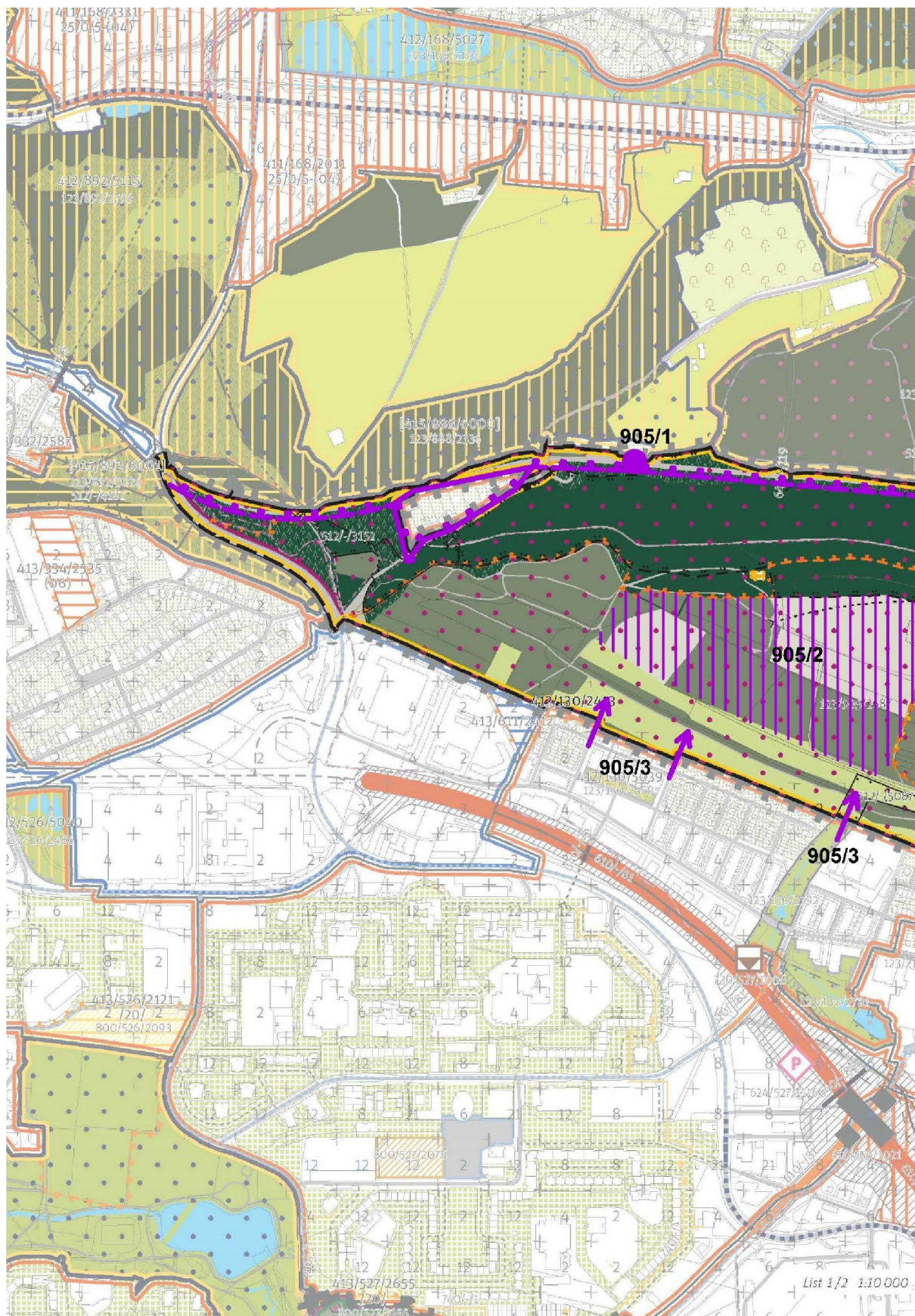
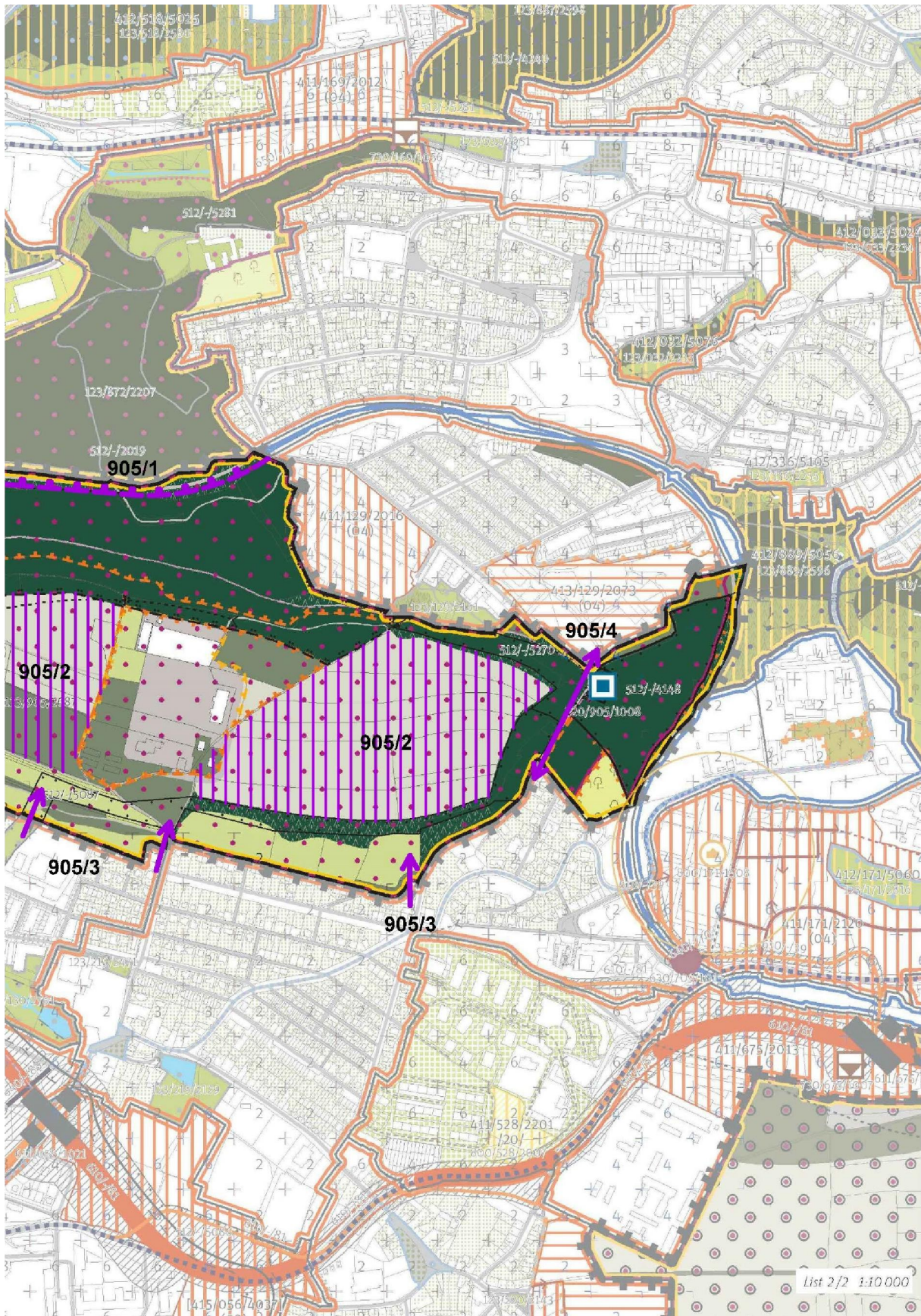


Přehledový list připomínek v lokalitě 905 / Vidoule

	KATEGORIE PŘIPOMÍNKY	SPECIFIKACE
✓	Změna zařazení lokality	Stabilita
✓	Změna regulativů lokality	Změna regulativů plochy parku umožňující adekvátní rekreační využití
✓	Změna grafické části hlavního výkresu	Změna hranice Spojení obytných území
	Ochrana zeleně	
	Ochrana veřejného vybavení a infrastruktury	
✓	Jiné	Prostupnost území Zahrnutí lokality 334/K Vidouli jako tzv. „samota“
✓	Probíhající změna/úprava ÚPn	Z2907
	Podnět občanů	





905/1

dtto lokalita 709**Změnit severní hranici - posun hranice zastavitelného území na hranici s lineární strukturou lokality č. 709/Trať Pražský Semmering I. Zobrazit stávající zastávky. Tato připomínka je zásadní.**

Odůvodnění: Lineární struktura lokality č. 709/Trať Pražský Semmering I. je jasně v krajině propsaný prvek železnice, která se při plánované modernizaci může navíc drobně korigovat. Není důvod železnici ohraničující nezastavitelnou lokalitu č. 905/Vidoule zahrnovat do krajiny s argumentem zpracovatele „nezobrazování technické infrastruktury v krajině“.

905/2

Území východně a západně od „samoty vodojemu“ navrhnout jako transformační, nestavební, plochu pro rekreaci, v nezastavitelném území. Tato připomínka je zásadní.

Odůvodnění: MČ Praha 5 prosazuje změnu zanedbaného území na rekreační nestavební území s minimálním zázemím typu občerstvení, půjčovna spotřebních potřeb, zpevněné cesty a parkový mobiliář. Návrh vyjímající celou lokalitu ze zastavitelného území MČ Praha 5 chápe jako správnou ochranu území před tlakem na bytovou zástavbu. Současně však má významná část lokality významný rekreační potenciál, MPP zařazuje lokalitu do nejvyšší kategorie - metropolitního parku, který potřebuje základní vybavení pro intenzivní využití tam, kde není v rozporu s požadavky ochrany přírody. Umístění transformační plochy v nezastavitelném území je v MPP možné s odkazem na lokalitu č. 926/Dívčí hrady.

„Vyznačením transformační plochy ve východní části lokality je žlutou šrafou vyjádřen požadavek změny na rekreační využití bez určení konkrétní cílové plochy podrobnějšího strukturálního členění, tedy tak, aby stávající či měněné plochy podrobnějšího strukturálního členění poskytovaly příhodné podmínky pro rekreaci v míře, která je oproti současnému stavu výrazně navýšena.“

905/3

dtto lokalita 129**Vyznačit významné spojení obytných území severně od Vidoule k metru Jinonická - MK Na Pomezí. Tato připomínka je zásadní.**

Odůvodnění: Současný stav jednosměrného průjezdu s omezeným průjezdem BUS MHD způsobuje nadměrné a nelogické zatížení údolí Motolského potoka. Průjezd nezastavitelnou lokalitou dle metodiky MPP není vyznačen, ale vyznačení významného spojení je možné.

905/4

dtto také lokality 129, 130, 219**Chybí vyznačení prostupnosti do a z rekreačního území Vidoule. Tato připomínka je zásadní.**

Odůvodnění: Lokalita přímo sousedí s obytnými lokalitami č. 129/Pod Vidoulí, 130/Na Vidouli a 219/Jinonice; nejsou fixována propojení do těchto lokalit z prostoru Vidoule.

905/5

dtto lokalita 334**Připojit oddělenou součást lokality č. 334/K Vidouli do lokality č. 905/Vidoule jako samotu v nezastavitelné lokalitě. Tato připomínka je zásadní.**

Odůvodnění: Lokalita č. 334/K Vidouli by měla být územně spojitá - odtržený kus území u Upolínovy ulice tvoří „samotu“ v rámci Nezastavitelné lokality č. 905/Vidoule.

905/6

Zohlednit probíhající změnu ÚPn v území: Z2907. Tato připomínka je zásadní.

Odůvodnění: Jedná se o změnu ÚPn probíhající a pořizovanou se souhlasem MČ Praha 5.

905/7

Změnit regulativy lokality. Tato připomínka je zásadní.

Odůvodnění: Změnit regulativy lokality tak, aby byl možné realizovat parkovou plochu pro rekreaci ve volné přírodě a stavby zázemí související s rekreačním využitím, jako jsou parkoviště, hygienické a další zázemí parku, což je v souladu současným využíváním Vidoule. Chybí však potřebné zázemí a kultivace rekreační plochy.